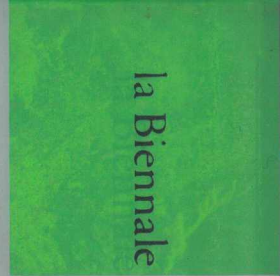


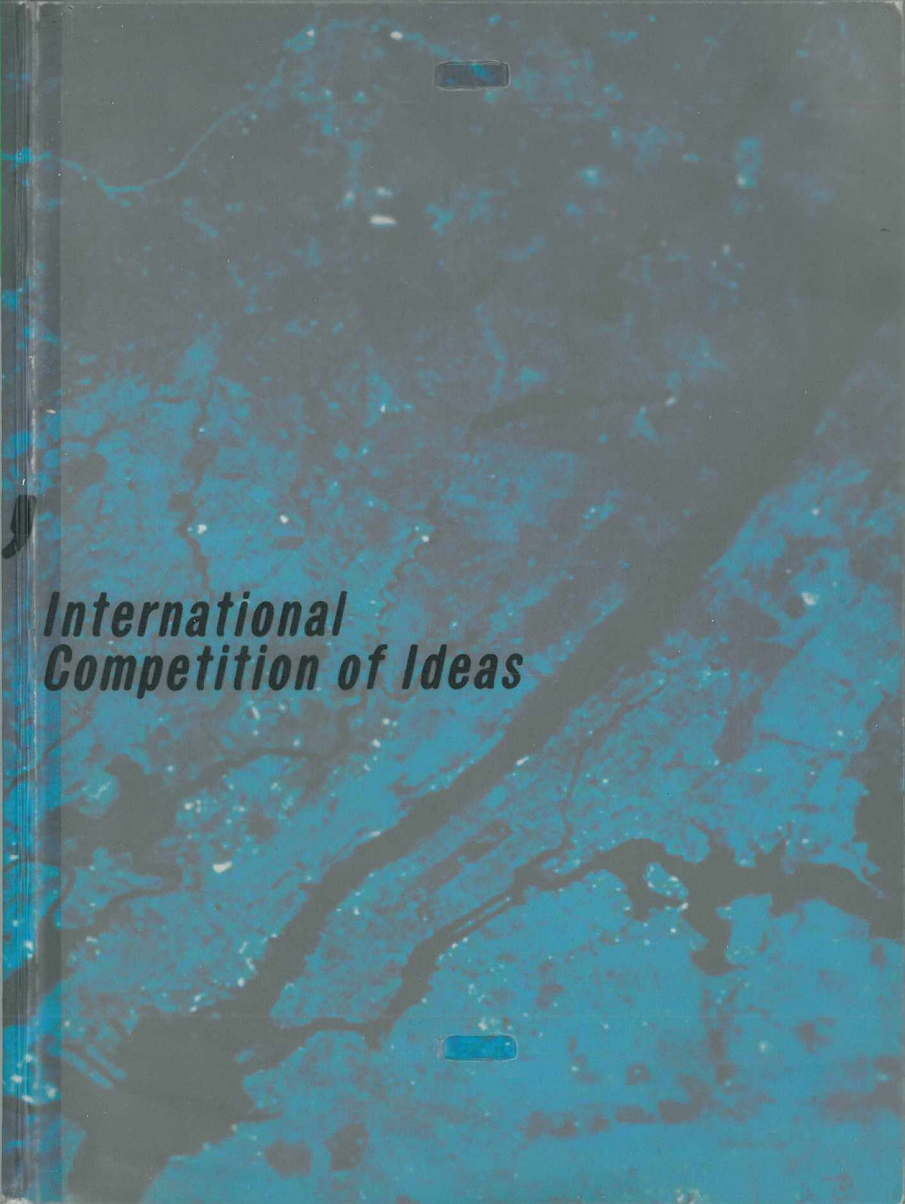
**7. Mostra  
Internazionale  
di Architettura**



la Biennale  
di Venezia

***città***  
terzo millennio

Marsilio



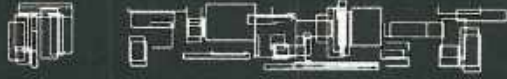
*International  
Competition of Ideas*



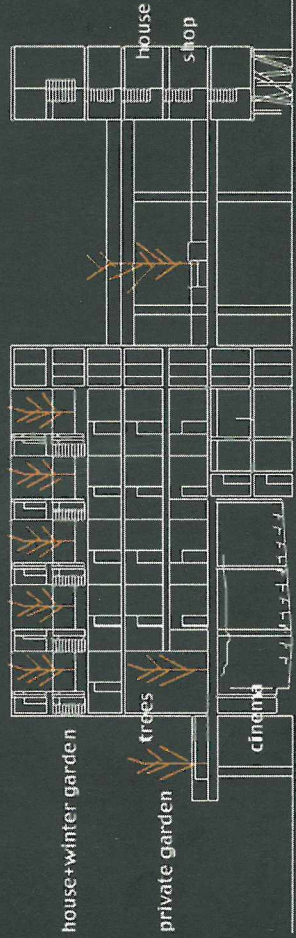
questa dicotomia è **generatrice**  
del fenomeno urbano



INDICE - PUBLIC SPACES - PARKING - TALKS - NIGHT (INDOOR) - NIGHTING (GLASS) - LIVING  
ST - BUSINESS ACCOMMODATION - SERVICE AND STORAGE / KITCHENS - SPORT (OUTDOOR)



# HOMES TREES



ALL'INTERNO DI FORME  
SEMPLICI SI ORGANIZZANO  
**INFINITE** SITUAZIONI  
IDEALI

ESISTE LA POSSIBILITA' DI  
**DISTINGUERSI**  
INDIVIDUALMENTE.

LE UNITA' POSSONO  
APPARTENERE AL TEMPO  
LENTO O A QUELLO  
VELOCE, PER LE DOTAZIONI  
INTERNE E PER LA  
**RELAZIONE** CON GLI ALTRI  
ELEMENTI URBANI

PUBBLICO E PRIVATO SI  
**MESCOLANO** CON GRANDE  
DUTTILITA'.

IL **PAESAGGIO** URBANO CHE  
EMERGE E' ORGANIZZATO  
INTORNO A FORME BUONE  
(GRANDI CORTI, VIALI E  
PIAZZE).

